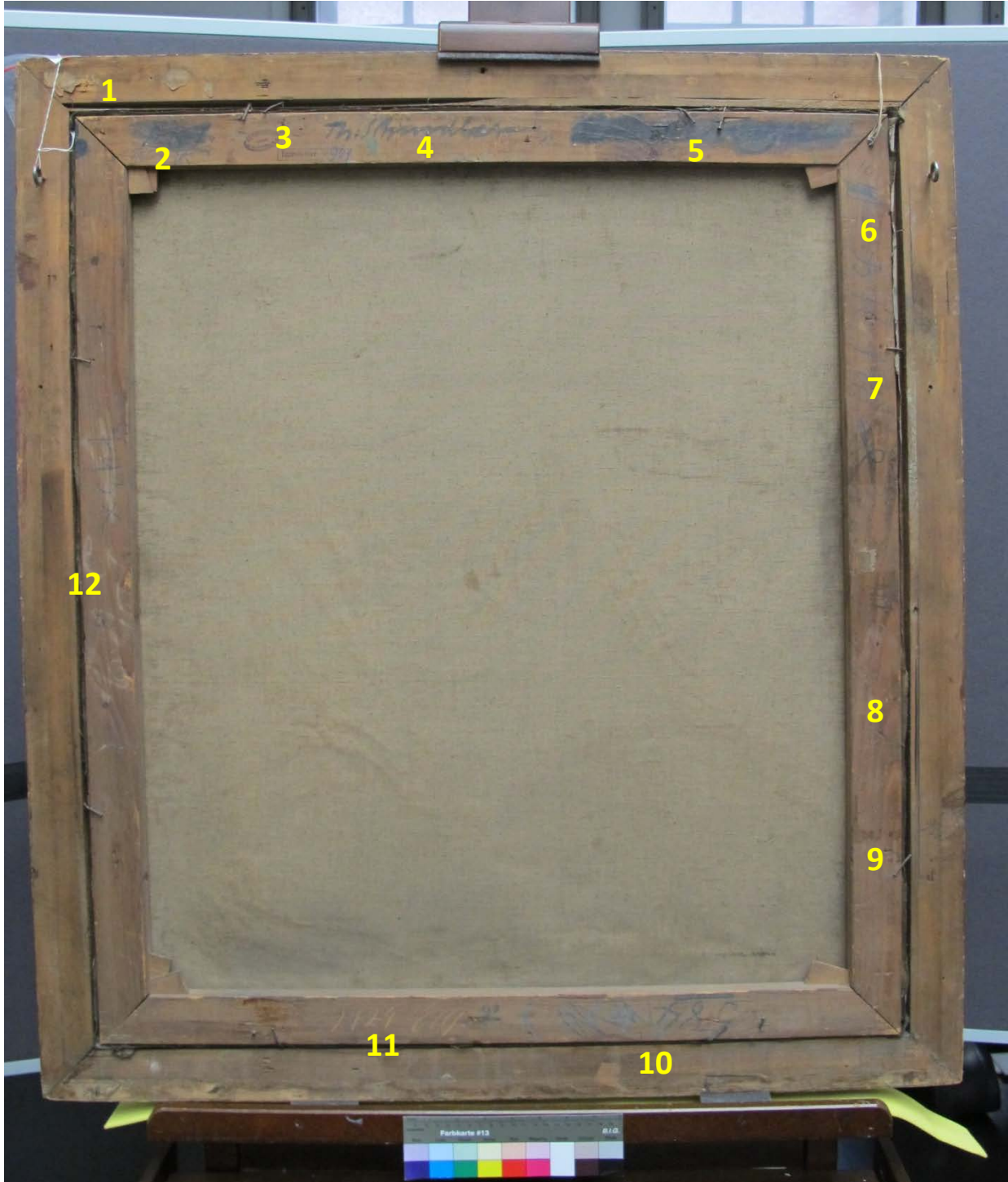


Theodor Schindler, Sitzender weiblicher Akt, M901



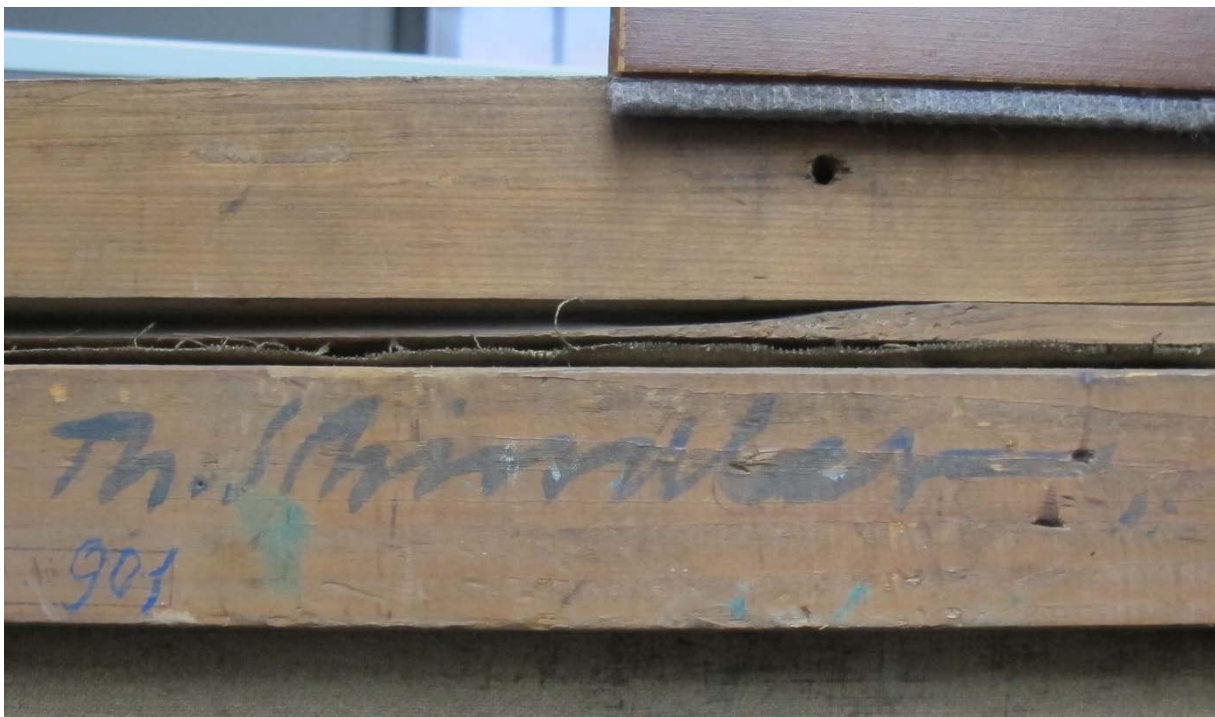
Fotonummer M901\_RS\_1

<b>Foto-Nr.</b>	<b>Befundnummerierung: Position/Beschreibung/Zettel/Aufkleber, etc.</b>
M901_RS_2	<b>1:</b> vermutlich Reste eines abgerissenen Klebeetiketts
M901_RS_2, M901_RS_8	<b>2:</b> in schwarzer Farbe, schwarz übermalt „AKL“, darunter in blauer Farbe: „5804 / K“
M901_RS_2	<b>3:</b> Inventarstempel Kunsthalle Mannheim
M901_RS_2, M901_RS_3, M901_RS_8	<b>4:</b> in schwarzer Farbe: „Th. Schindler“
M901_RS_4, M901_RS_9	<b>5:</b> Aufschrift in schwarzer Farbe, durch schwarze Übermalung nicht mehr lesbar
M901_RS_5	<b>6:</b> in blauer Farbe: „10“
M901_RS_5	<b>7:</b> in blauer Farbe: „BK 178“
M901_RS_1	<b>8:</b> in schwarzer Farbe: „176“
M901_RS_1	<b>9:</b> in Bleistift: „N° 1026“
M901_RS_6	<b>10:</b> in blauer Farbe, auf Kopf stehend: „584“, daneben in hellblau: „564“
M901_RS_6	<b>11:</b> in hellem Orange: „2424“, danach Unleserliches
M901_RS_7	<b>12:</b> in blauer Farbe: „743x“, daran anschließend in weißer Kreide: „509“

**Einzelfotos:  
Theodor Schindler, Sitzender weiblicher Akt, M901**

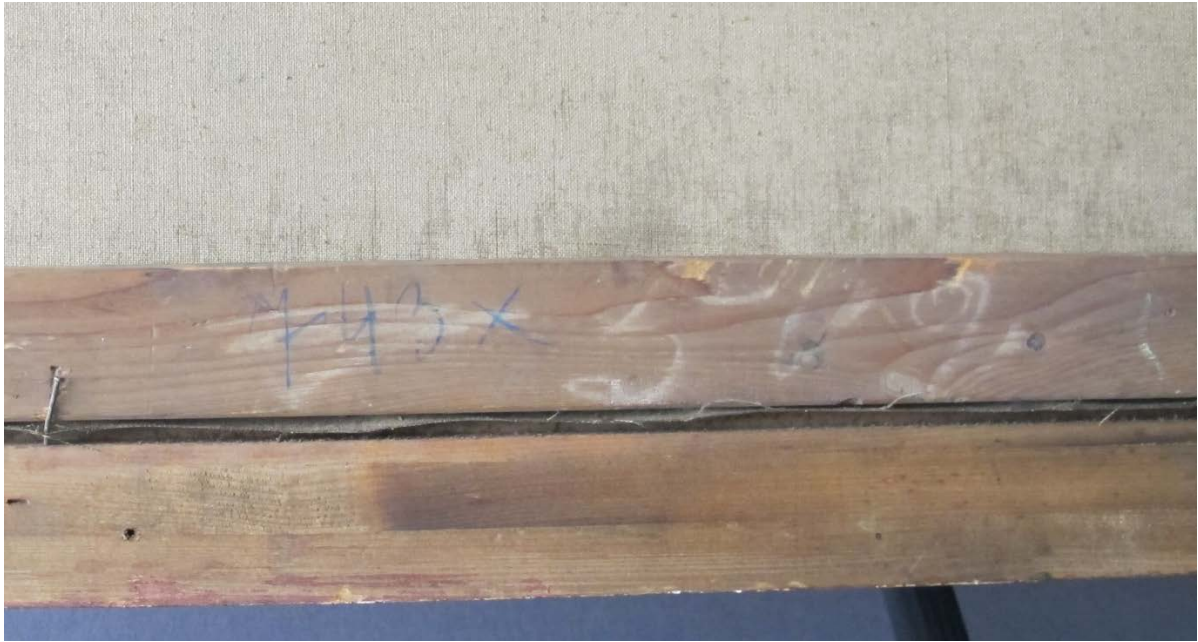


Fotonummer M901\_RS\_2



Fotonummer M901\_RS\_3

**Fotonummer M901\_RS\_4****Fotonummer M901\_RS\_5****Fotonummer M901\_RS\_6**



Fotonummer M901\_RS\_7



Fotonummer M901\_RS\_8



Fotonummer M901\_RS\_9