

Alexander Jawlensky, Heilandsgesicht: Wächter, M1173



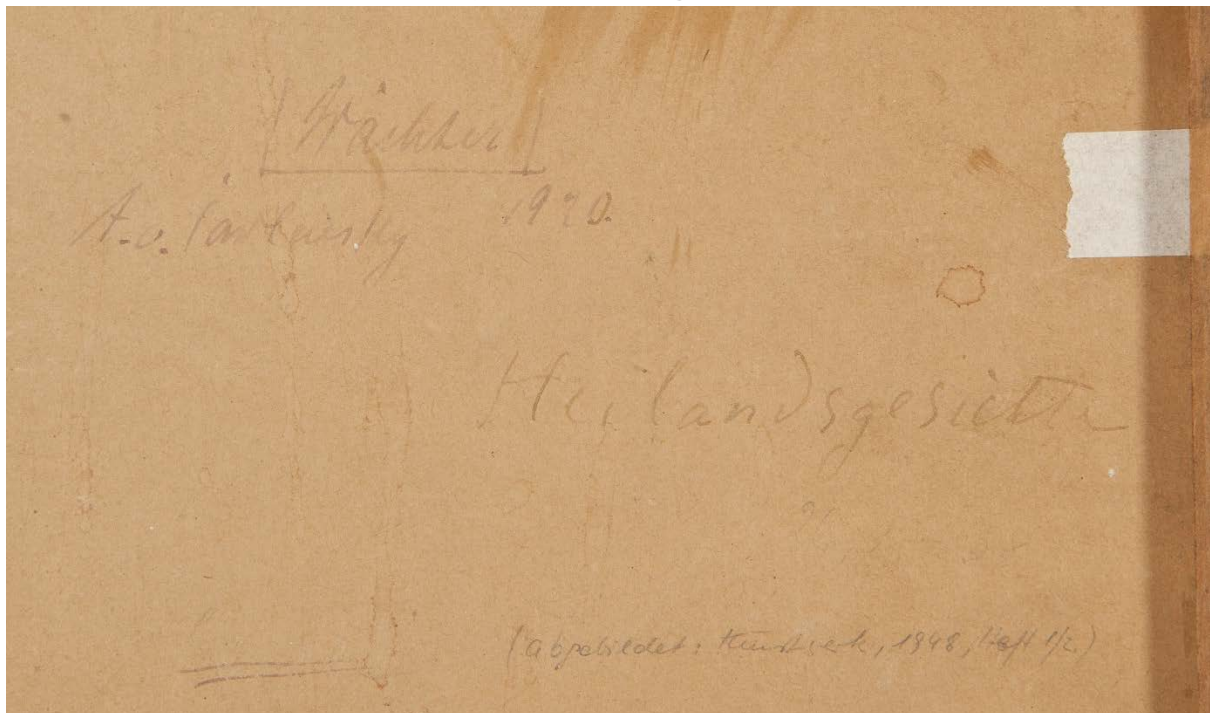
M1173_RS_1



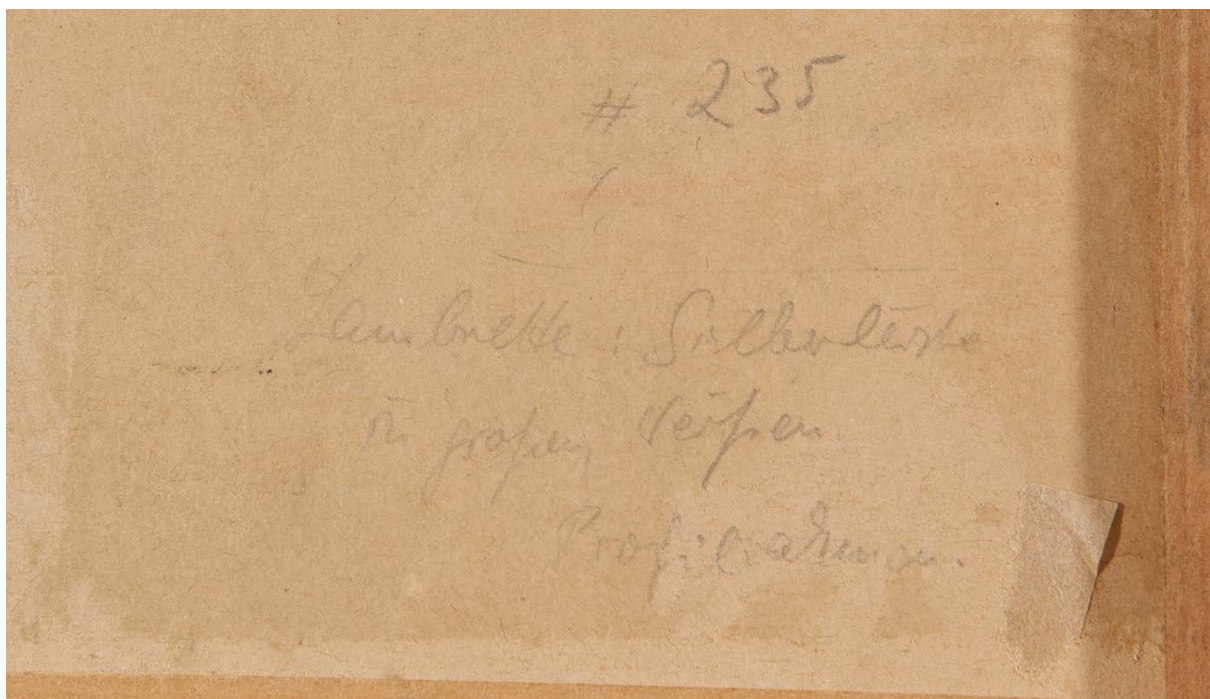
**Kunsthalle Mannheim,
Rückseitendokumentation**

Foto-Nr.	Befundnummerierung: Position/Beschreibung/Zettel/Aufkleber, etc.
M1173_RS_1	1: Inventarstempel Kunsthalle
M1173_RS_2	2: handschriftlich in Bleistift: „Wächter / A. v. Jawlensky 1910 / Heilandsgesicht / (abgebildet Kunstwerk 1948, Heft 1/2)“
M1173_RS_3	3: in Bleistift: „# 235 / Lambrette: Silberleiste / in großem weißen / Profilrahmen“
M1173_RS_4	4: Aufschrift in Tinte: „N. 17“, rechts daneben Inventarstempel Kunsthalle Mannheim Nr. 1175
M1173_RS_5	5: in schwarzem, breiten Stift: „H“; weiterer Wortlaut durch aufgeklebtes Papier überdeckt

**Einzelfotos:
Alexander Jawlensky, Heilandsgesicht: Wächter, M1173**



Fotonummer M1173_RS_2



Fotonummer M1173_RS_3



Fotonummer M1173_RS_4



Fotonummer M1173_RS_5